

クローズアップDI (新薬)

- ▶ ワントラム錠 100 mg <トラマドール塩酸塩>

アイフィス事例

- ▶ ヒヤリ・ハット
高齢患者が降圧目的でデパスを高用量で使用、
ふらつき・めまいの症状を妻が薬局に相談に来たが十分な対応ができなかった
- ▶ 育薬・医薬品適正使用コンサルティング
リトドリン錠が欧州では使用中止となっていることを知らなかった？

ミニミニヒヤリ・ハット・ホット

- ▶ 「一般調剤」「デパス錠 0.5 mg」を「デカドロン錠 0.5 mg」だと勘違い

Prof. Sawada の医薬品適正使用・育薬トレーニング

- ▶ 今回の問題：服薬ケアのリスクマネジメント
患者宅から「薬が足りない」「薬が違う」などのクレームがあった場合の対処法について考える
- ▶ 前回の解答：処方箋チェックと疑義照会のリスクマネジメント
重複投与、相互作用が問題となる併用投与が見逃されてしまった原因を考える

よくわかる薬物相互作用

- ▶ INF フリーの C 型肝炎治療薬と併用できない薬は？

育薬リサーチ徹底理解

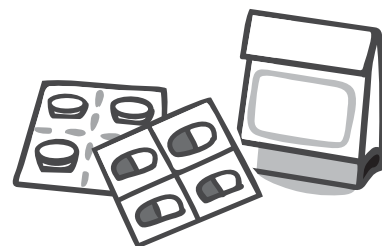
- ▶ スポーツ選手へのフルオロキノロン系抗菌薬使用は慎重に

副作用・相互作用ホットニュース

- ▶ アセトアミノフェン併用でラモトリギンの血中濃度が低下 ほか

先取りニュードラッグインフォメーション

- ▶ スピオルトレスピマット 28 吸入 <チオトロピウム臭化物水和物 / オロダテロール塩酸塩製剤>



クローズアップDI (新薬)

- ▶ ピートルチュアブル錠 250 mg/500 mg <スクロオキシ水酸化鉄>

アイフィス事例

- ▶ 処方チェック
抗がん剤点滴前のイメンドカプセルを服用していない!?
- ▶ 育薬・医薬品適正使用コンサルティング
ランソプラゾールによる collagenous colitis

ミニミニヒヤリ・ハット・ホット

- ▶ 「服薬ケア」患者からの質問、「タモキシフェンによる眼の副作用のメカニズム」を説明できなかった
- ▶ 「処方チェック」規格単位の存在しない「アマンタジン塩酸塩錠 10 mg」の処方を受けた

Prof. Sawada の医薬品適正使用・育薬トレーニング

- ▶ 今回の問題：一般調剤のリスクマネジメント
併売品を誤調剤する要因について考える
- ▶ 前回の解答：服薬ケアのリスクマネジメント
患者宅から「薬が足りない」「薬が違う」などのクレームがあった場合の対処法について考える

よくわかる薬物相互作用

- ▶ アリミデックス使用中にエビスタは併用できる?

育薬リサーチ徹底理解

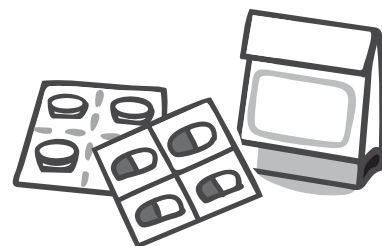
- ▶ スルホニルウレア系薬とフィブラート系薬との併用による重度の低血糖症
～併用初期だけでなく、長期にわたり要チェック～

副作用・相互作用ホットニュース

- ▶ カルバマゼピン併用でパリペリドンとアムロジピンの血中濃度が顕著に低下 ほか

先取りニュードラッグインフォメーション

- ▶ ミティキュアダニ舌下錠 3,300JAU/10,000JAU



クローズアップDI (新薬)

- ▶ ボンビバ錠 100 mg <イバンドロン酸ナトリウム水和物>

アイフィス事例

- ▶ ヒヤリ・ハット
軟膏剤のチューブの口径は 0.5 cm と思い込み 1 FTU を誤って患者指導していた
- ▶ ヒヤリ・ハット
クレナフィン爪外用液がすぐなくなってしまうと訴えた患者、いったいなぜ？

ミニミニヒヤリ・ハット・ホット

- ▶ 「一般調剤」 ノルバデックス錠 90 錠のところ、80 錠しか調剤しなかった
- ▶ 「服薬ケア」 患者：「袋（一包化薬の分包）ごと飲んでいいのか？」

Prof. Sawada の医薬品適正使用・育薬トレーニング

- ▶ 今回の問題：処方せんチェックと疑義照会のリスクマネジメント
尿酸値を上昇させる薬剤について調査する
- ▶ 前回の解答：一般調剤のリスクマネジメント
併売品を誤調剤する要因について考える

よくわかる薬物相互作用

- ▶ どのスタチンならネオーラルと併用できる？

育薬リサーチ徹底理解

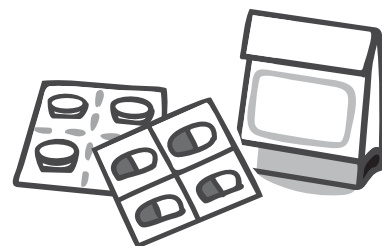
- ▶ ヴィキラックス配合錠とカルシウム拮抗剤との併用は極めて要注意！

副作用・相互作用ホットニュース

- ▶ 不適切な薬物使用で高齢者の入院リスクが増加 ほか

先取りニュードラッグインフォメーション

- ▶ ヴィキラックス配合錠 <オムビタスビル水和物 / パリタプレビル水和物 / リトナビル>



クローズアップDI (新薬)

- ▶ ロコアテープ <エスフルルビプロフェン・ハッカ油>

アイフィス事例

- ▶ ヒヤリ・ハット
糖尿病によると思われる味覚障害に気づけずプロマック D の処方意図がわからなかった
- ▶ 育薬・医薬品適正使用コンサルティング
皮膚科医のインフリーの処方意図がわからなかった

ミニミニヒヤリ・ハット・ホット

- ▶ 「服薬ケア」ニトロペンを持ち歩くことなく、大切に冷蔵庫保管していた患者
- ▶ 「一般調剤」処方の重複に気付かなかった薬剤師、何を処方してもらいたかったかを忘れた患者

Prof. Sawada の医薬品適正使用・育薬トレーニング

- ▶ 今回の問題：服薬ケアのリスクマネジメント
併用禁忌となる薬剤が自宅残薬となっていることの危険性を考える
- ▶ 前回の解答：処方箋チェックと疑義照会 of リスクマネジメント
尿酸値を上昇させる薬剤について調査する

よくわかる薬物相互作用

- ▶ セララと併用できない抗菌・抗真菌薬は？

育薬リサーチ徹底理解

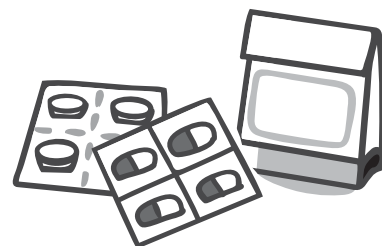
- ▶ スポレキサントとジルチアゼム併用による持ち越し効果の発現に注意

副作用・相互作用ホットニュース

- ▶ CYP3A4 阻害薬併用でドンペリドンによる心室性不整脈リスクが上昇 ほか

先取りニュードラッグインフォメーション

- ▶ タルグレチンカプセル 75 mg <ベキサロテン>



クローズアップDI (新薬)

- ▶ オプジーボ点滴静注 20 mg/100 mg <ニボルマブ (遺伝子組換え)>

アイフィス事例

- ▶ ヒヤリ・ハット
ジ・シフロール錠で金遣いが荒くなったが、レキップ CR 錠へ変更して軽減
- ▶ 育薬・医薬品適正使用コンサルティング
白血球でなく血小板の数値が高い患者へのハイドレアカプセル投与

ミニミニヒヤリ・ハット・ホット

- ▶ 「服薬ケア」インスリン注のダイヤルは戻せないと思って過量投与していた患者
- ▶ 「服薬ケア」卵アレルギー患者に問題ある検査食 (注腸検査前日の前処理食) が出された

Prof. Sawada の医薬品適正使用・育薬トレーニング

- ▶ 今回の問題：処方箋チェックと疑義照会のリスクマネジメント
処方箋チェックを患者にどう理解させるか考える
- ▶ 前回の解答：服薬ケアのリスクマネジメント
併用禁忌となる薬剤が自宅残薬となっていることの危険性を考える

よくわかる薬物相互作用

- ▶ 抗がん剤の併用でパリペリドンの効果が減弱？

育薬リサーチ徹底理解

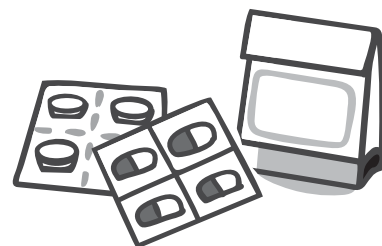
- ▶ 高齢者において「特に慎重な投与を要する薬物」リストをどう活かす？

副作用・相互作用ホットニュース

- ▶ テルビナフィン併用でトラマドールの血漿中濃度が上昇 ほか

先取りニュードラッグインフォメーション

- ▶ レパーサ皮下注 140 mg シリンジ <エボロクマブ (遺伝子組換え)>



クローズアップDI (新薬)

- ▶ レパーサ皮下注 140 mg シリンジ/ペン <エボロクマブ (遺伝子組換え)>

アイフィス事例

- ▶ ヒヤリ・ハット
トビエースの増量での処方再開を不安に感じていた患者
- ▶ 育薬・医薬品適正使用コンサルティング
患者からの「ピロリ除菌、三次除菌も失敗した場合はどうなるのか？」という質問に答えられなかった

ミニミニヒヤリ・ハット・ホット

- ▶ 「一般調剤」 ストロメクトール錠 3 mg とストロカイン錠 5 mg の処方間違い
- ▶ 「処方チェック」 ロキソプロフェンで腎機能障害となった患者にイブプロフェンが処方

Prof. Sawada の医薬品適正使用・育薬トレーニング

- ▶ 今回の問題：服薬ケアのリスクマネジメント
患者の製剤の色への認識、併売品への認識について考える
- ▶ 前回の解答：処方箋チェックと疑義照会のリスクマネジメント
処方箋チェックを患者にどう理解させるか考える

よくわかる薬物相互作用

- ▶ 併用によりタモキシフェンの効果が減弱する可能性がある薬は？

育薬リサーチ徹底理解

- ▶ 神経管閉鎖障害の発症リスク低減のための葉酸摂取の勧奨

副作用・相互作用ホットニュース

- ▶ スタチンとカルシウムチャンネル遮断薬との併用で有害事象のリスクが上昇 ほか

先取りニュードラッグインフォメーション

- ▶ マーデュオックス軟膏 <マキサカルシトール/ベタメタゾン酪酸エステルプロピオン酸エステル>



クローズアップDI (新薬)

- ▶ ヴィキラックス配合錠 <オムビタスビル水和物 / パリタプレビル水和物 / リトナビル>

アイフィス事例

- ▶ ヒヤリ・ハット
山芋アレルギーの患者に牛車腎気丸が処方された
- ▶ 育薬・医薬品適正使用コンサルティング
リンデロンシロップの過量処方、クループ症候群の治療？

ミニミニヒヤリ・ハット・ホット

- ▶ 「服薬ケア」 昼に飲み終えた空の袋のみを見て正しく服用できていると誤判断したヘルパー
- ▶ 「服薬ケア」 ニトロペンの効果発現まで 30 分かかると訴えた患者

Prof. Sawada の医薬品適正使用・育薬トレーニング

- ▶ 今回の問題：一般調剤のリスクマネジメント
前の患者の薬情を次の患者に交付してしまった要因について検討する
- ▶ 前回の解答：服薬ケアのリスクマネジメント
患者の製剤の色への認識、併売品への認識について考える

よくわかる薬物相互作用

- ▶ オランザピン服用患者の禁煙は要注意！

育薬リサーチ徹底理解

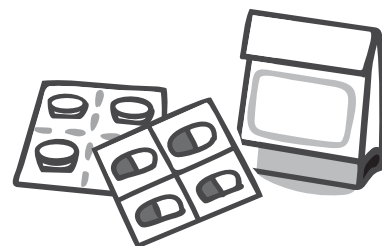
- ▶ ترامドールの呼吸抑制等の副作用リスクが増大する CYP2D6 UM

副作用・相互作用ホットニュース

- ▶ ラモトリギンとニンジンの併用による DRESS 症候群 ほか

先取りニュードラッグインフォメーション

- ▶ シクレスト舌下錠 5 mg/10 mg <アセナピンマレイン酸塩>



クローズアップDI (新薬)

- ▶ スピオルトレスピマット 28/60 吸入 <チオトロピウム臭化物水和物/オロダテロール塩酸塩>

アイフィス事例

- ▶ ヒヤリ・ハット
臀部の真菌感染症にずっとロコイド軟膏を使って悪化した患者
- ▶ 処方チェック
前立腺肥大症患者、年末に排尿困難で専門外のクリニックに駆け込んだら
バップフォーが処方された

ミニミニヒヤリ・ハット・ホット

- ▶ 「服薬ケア」麻薬服用患者、痛みの強い波と眠気から転倒
- ▶ 「一般調剤」カロナル錠にマグラックス錠の薬名変更のお知らせが付けてあった!

Prof. Sawada の医薬品適正使用・育薬トレーニング

- ▶ 今回の問題：処方箋チェックと疑義照会のリスクマネジメント
処方設計、服薬スケジュールを明確にすることが薬剤師の役割であることを認識する
- ▶ 前回の解答：一般調剤のリスクマネジメント
前の患者の薬情を次の患者に交付してしまった要因について検討する

よくわかる薬物相互作用

- ▶ イトリゾール内用液はなぜ空腹時服用?いつから食事摂取が可能?

育薬リサーチ徹底理解

- ▶ HTLV-1 母子感染予防を目的としたドパミン作動薬による母乳分泌抑制

副作用・相互作用ホットニュース

- ▶ セルトラリン併用でオランザピンの見かけの全身クリアランスが上昇 ほか

先取りニュードラッグインフォメーション

- ▶ フィコンパ錠 2 mg/4 mg <ペランパネル水和物>



第11回 ヒヤリハット事例に学ぶ「薬剤業務リスクマネジメント」研究会

- ▶ 処方箋チェックのリスクマネジメント
薬情の写真がきっかけでワルファリンの剤形違いが発覚 ほか全 13 事例

アイフィス事例

- ▶ 相互作用コンサルティング
ジェニナックと制酸剤の相互作用ほどの程度か？
- ▶ 育薬・医薬品適正使用コンサルティング
痒みに抑肝散が処方された

ミニミニヒヤリ・ハット・ホット

- ▶ 「一般調剤」エンブレル皮下注の剤型変更を何度も見落としていた
- ▶ 「処方チェック」同じトラマドールでも徐放製剤は、高度の腎障害患者に禁忌

Prof. Sawada の医薬品適正使用・育薬トレーニング

- ▶ 今回の問題：一般調剤のリスクマネジメント
細粒・顆粒・散剤の分包品の一包当たりの g 数の知識があやふやな場合の危険性を考える
- ▶ 前回の解答：処方箋チェックと疑義照会のリスクマネジメント
処方設計、服薬スケジュールを明確にすることが薬剤師の役割であることを認識する

よくわかる薬物相互作用

- ▶ メトトレキサートとプロトンポンプ阻害剤の相互作用

育薬リサーチ徹底理解

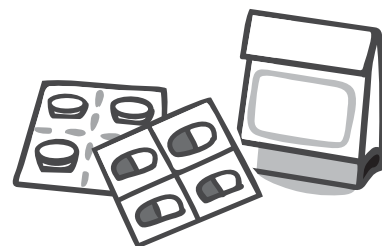
- ▶ フェンタニル貼付剤使用中の熱源等への接触に注意

副作用・相互作用ホットニュース

- ▶ 過活動膀胱患者に対する潜在的に不適切な抗コリン薬の使用 ほか

先取りニュードラッグインフォメーション

- ▶ ヌーカラ皮下注用 100 mg <メポリズマブ（遺伝子組換え）>



第11回 ヒヤリハット事例に学ぶ「薬剤業務リスクマネジメント」研究会

- ▶ 処方箋チェックのリスクマネジメント
ノルspanテープ増量でポーッとする症状を発見し中止により改善 ほか全5事例
- ▶ 薬剤の調製・調合のリスクマネジメント
粉碎後の異物は錠剤の印刷されている識別コードだった! ほか全2事例
- ▶ 服薬指導・薬歴管理のリスクマネジメント
フリスクがデパス錠の代わりになった患者 ほか全6事例

アイフィス事例

- ▶ ヒヤリハット
子どもの尿が赤いのはどこか体の具合が悪い? それとも赤色のクラリス DS のせい?
- ▶ ヒヤリハット
朝食を摂らない患者が朝食後薬を飲まない場合の薬学的管理

ミニミニヒヤリ・ハット・ホット

- ▶ 「服薬ケア」アズノールうがい液の誤使用
- ▶ 「処方チェック」SSRIとSNRIが複数科から処方

Prof. Sawadaの医薬品適正使用・育薬トレーニング

- ▶ 今回の問題: 服薬ケアのリスクマネジメント
1日3回服用の薬剤の中に1日1回服用の薬剤が混在する場合の危険性について考える
- ▶ 前回の解答: 一般調剤のリスクマネジメント
細粒・顆粒・散剤の分包品の一包当たりのg数の知識があやふやな場合の危険性を考える

よくわかる薬物相互作用

- ▶ ケラチナミンコーワクリームとマイザー軟膏を混ぜると?

育薬リサーチ徹底理解

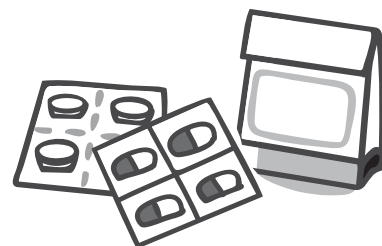
- ▶ アミオダロンによる甲状腺機能異常の特徴とは

副作用・相互作用ホットニュース

- ▶ リラグルチドによる胃内容排出時間の遅延は他の薬物の吸収に大きな影響は及ぼさない ほか

先取りニュードラッグインフォメーション

- ▶ イムブルビカカプセル 140 mg <イブルチニブ>



クローズアップDI (新薬)

- ▶ シクレスト舌下錠 5 mg/10 mg <アセナピンマレイン酸塩>

アイフィス事例

- ▶ ヒヤリ・ハット
ロキソプロフェンによる腎障害を発見した!と思ったら、実はその可能性を何度も見落としていた
- ▶ 育薬・医薬品適正使用コンサルティング
新聞記事をみて、アレンドロン酸を処方してほしいと医師に希望した COPD 患者

ミニミニヒヤリ・ハット・ホット

- ▶ 「その他の患者ケア」「レスパイトケア」の意味が分からなかった
- ▶ 「服薬ケア」痰が青くなったため驚いて受診した患者

Prof. Sawada の医薬品適正使用・育薬トレーニング

- ▶ 今回の問題：一般調剤のリスクマネジメント
インライタ錠 1 mg のところインライタ錠 5 mg の個装箱を取り出してしまった要因を考える
- ▶ 前回の解答：服薬ケアのリスクマネジメント
1 日 3 回服用薬剤の中に 1 日 1 回服用の薬剤が混在する場合の危険性について考える

よくわかる薬物相互作用

- ▶ 納豆は加熱したらワルファリン服用中でも食べられるか?

育薬リサーチ徹底理解

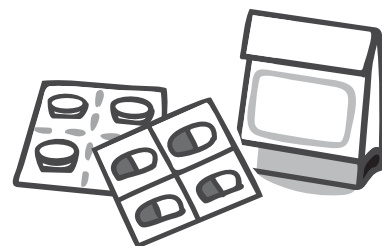
- ▶ カルバマゼピンによる爪障害（爪甲の脱落、爪の変形・変色）の副作用

副作用・相互作用ホットニュース

- ▶ シクロホスファミドの薬理効果や有害反応と関連する
グルタチオン S-トランスフェラーゼの遺伝子多型 ほか

先取りニュードラッグインフォメーション

- ▶ ジカディアカプセル 150 mg <セリチニブ>



クローズアップDI (新薬)

- ▶ フィコンパ錠 2 mg/4 mg <ペランパネル水和物>

アイフィス事例

- ▶ ヒヤリ・ハット
医療用にあるにも関わらず一般用のアレグラの副作用（月経周期の乱れ）の質問に即答できなかった
- ▶ 育薬・医薬品適正使用コンサルティング
H.pylori 除菌療法中の飲酒や喫煙はだめなのか？

ミニミニヒヤリ・ハット・ホット

- ▶ 「処方チェック」体表面積を計算し医師に疑義照会
- ▶ 「服薬ケア」ラクツロースは、こんなに甘くて糖尿病にならないの？

Prof. Sawada の医薬品適正使用・育薬トレーニング

- ▶ 今回の問題：服薬ケアのリスクマネジメント
お薬カレンダーをセットしてもどこから服用するかの情報提供は必須である
- ▶ 前回の解答：一般調剤のリスクマネジメント
インライタ錠 1 mg のところインライタ錠 5 mg の個装箱を取り出してしまった要因を考える

よくわかる薬物相互作用

- ▶ ラミシールとの併用に注意すべき薬剤は？

育薬リサーチ徹底理解

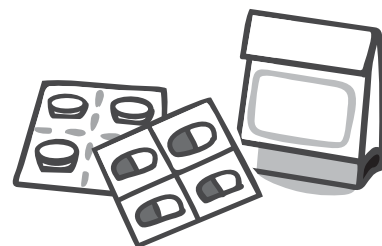
- ▶ 受動喫煙による日本人の肺がんリスクが「确实」にアップグレード

副作用・相互作用ホットニュース

- ▶ オルメサルタンによる吸収不良症候群 ほか

先取りニュードラッグインフォメーション

- ▶ タグリッソ錠 40 mg/80 mg <オシメルチニブメシル酸塩>



クローズアップDI (新薬)

- ▶ ヌーカラ皮下注用 100 mg <メボリズマブ (遺伝子組換え)>

アイフィス事例

- ▶ ヒヤリ・ハット
来局期間に間があいていたら do 処方であっても要注意
- ▶ 育薬・医薬品適正使用コンサルティング
パピロックミニ点眼液 0.1% のぶどう膜炎への使用

ミニミニヒヤリ・ハット・ホット

- ▶ 「一般調剤」 ジオトリフ 40 mg 14 錠を調剤するところ、7 錠しか調剤しなかった
- ▶ 「服薬ケア」 アロプリノール錠、1 日 2 回だと飲み忘れてしまう

Prof. Sawada の医薬品適正使用・育薬トレーニング

- ▶ 今回の問題：一般調剤のリスクマネジメント
お薬手帳の記載法、管理法の問題点について考える
- ▶ 前回の解答：服薬ケアのリスクマネジメント
お薬カレンダーをセットしてもどこから服用するかの情報提供は必須である

よくわかる薬物相互作用

- ▶ カルタン服用透析患者にプロトンポンプ阻害薬を併用してよいか？

育薬リサーチ徹底理解

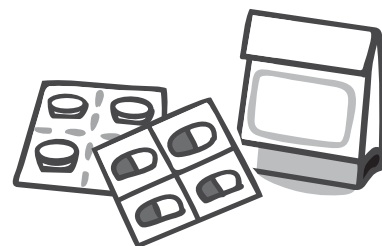
- ▶ エルロチニブをコーラで服用すると PPI との相互作用が減弱する可能性

副作用・相互作用ホットニュース

- ▶ 慢性心不全患者における薬剤師の介入は臨床的に重要な薬物間相互作用を減少させる ほか

先取りニュードラッグインフォメーション

- ▶ ビムパット錠 50 mg/100 mg <ラコサミド>



クローズアップDI (新薬)

- ▶ タルグレチンカプセル 75 mg <ベキサロテン>

アイフィス事例

- ▶ ヒヤリ・ハット
TTTとZTTの臨床検査値が何を表すのか分からなかった
- ▶ 育薬・医薬品適正使用コンサルティング
ノルバデックス錠服用中の患者にホーリン錠が処方され患者が不安になった

ミニミニヒヤリ・ハット・ホット

- ▶ 「服薬ケア」ウルティブ吸入後のうがいは？
- ▶ 「服薬ケア」「ジェネリック不可」という患者の考え方が変わることがある？

Prof. Sawadaの医薬品適正使用・育薬トレーニング

- ▶ 今回の問題：一般調剤のリスクマネジメント
兄弟姉妹の処方せんが同時に薬局に提出された場合のトラブルを考える
- ▶ 前回の解答：一般調剤のリスクマネジメント
お薬手帳の記載法、管理法の問題点について考える

よくわかる薬物相互作用

- ▶ ニューキノロン系抗菌剤と非ステロイド性抗炎症剤の相互作用は時間をあければ回避できる？

育薬リサーチ徹底理解

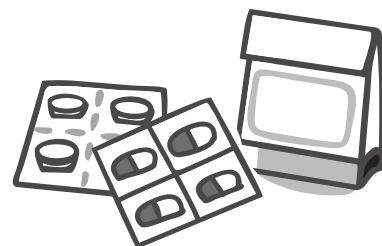
- ▶ エルトロンボパゲオラミンと多価陽イオン含有薬剤・製品等との相互作用回避のために：
どの程度時間をあければよい？

副作用・相互作用ホットニュース

- ▶ 高齢女性でカルシウム補充が認知症の発症リスクを上昇させる可能性 ほか

先取りニュードラッグインフォメーション

- ▶ デュオドーパ配合経腸用液 <レボドパ / カルビドパ水和物>



クローズアップDI (新薬)

- ▶ ルミセフ皮下注 210 mg シリンジ <プロダルマブ (遺伝子組換え)>

アイフィス事例

- ▶ ヒヤリ・ハット
お薬手帳でなく糖尿病手帳へのメモ書きでネシーナの処方漏れの可能性を発見
- ▶ 育薬・医薬品適正使用コンサルティング
「べにふうき茶」による蕁麻疹への効果は？

ミニミニヒヤリ・ハット・ホット

- ▶ 「処方チェック」エビプロスタット DB 錠が女性に処方された
- ▶ 「処方チェック」低カリウム血症の患者にアーガメイトゼリー 20% ゼリーが処方された

Prof. Sawada の医薬品適正使用・育薬トレーニング

- ▶ 今回の問題：服薬ケアのリスクマネジメント
ノルspanテープの患者指導箋の問題点を把握する
- ▶ 前回の解答：一般調剤のリスクマネジメント
兄弟姉妹の処方せんが同時に薬局に提出された場合のトラブルを考える

よくわかる薬物相互作用

- ▶ 食事の影響を大きく受ける高血圧治療薬はどれ？

育薬リサーチ徹底理解

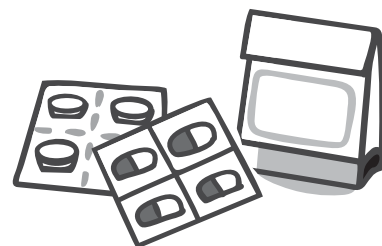
- ▶ 小児における CYP2D6 遺伝子多型にもとづくアトモキセチンの体内動態の個人差はどの程度？

副作用・相互作用ホットニュース

- ▶ 低用量アスピリンとオメガ-3 脂肪酸の併用は上部消化管合併症リスクを上昇させない ほか

先取りニュードラッグインフォメーション

- ▶ タフィンラーカプセル 50 mg/75 mg <ダブラフェニブメシル酸塩>



クローズアップDI (新薬)

- ▶ ジカディアカプセル 150 mg <セリチニブ>

アイフィス事例

- ▶ ヒヤリ・ハット
透析患者にアマリールが処方された
- ▶ ヒヤリ・ハット
予防法を説明したにもかかわらず、モーラステープによる光線過敏症が発現

ミニミニヒヤリ・ハット・ホット

- ▶ 「服薬ケア」ゼロダの休薬期間および服用開始日が間違っていた
- ▶ 「服薬ケア」「どちらを先に服用」の意味の取り違えで、危うく間違った指導を行いそうだった

Prof. Sawada の医薬品適正使用・育薬トレーニング

- ▶ 今回の問題：処方箋チェックと疑義照会のリスクマネジメント
病院（薬剤部）職員への疑義照会の実施方法によっては十分な回答が得られることを認識する
- ▶ 前回の解答：服薬ケアのリスクマネジメント
ノルspanテープの患者指導箋の問題点を把握する

よくわかる薬物相互作用

- ▶ リファジンによるグリミクロンの効果減弱の程度は？

育薬リサーチ徹底理解

- ▶ ビスホスホネート系薬による外耳道骨壊死の特徴とは

副作用・相互作用ホットニュース

- ▶ PPI 併用でカペシタビンの効果が減弱する可能性 ほか

先取りニュードラッグインフォメーション

- ▶ メキニスト錠 0.5 mg/2 mg <トラメチニブ ジメチルスルホキシド付加物>



クローズアップDI (新薬)

- ▶ ビムパット錠 50 mg/100 mg <ラコサミド>

アイフィス事例

- ▶ ヒヤリ・ハット
気管支喘息の治療を中断していた独居の高齢患者の喘息発作を在宅訪問時に発見
- ▶ 育薬・医薬品適正使用コンサルティング
死前喘鳴にアトロピン点眼を舌下投与

ミニミニヒヤリ・ハット・ホット

- ▶ 「処方チェック」レキップ CR 錠の急激な減量、実は規格単位の入力ミスだった
- ▶ 「一般調剤」事務職員による一般名処方からの代替入力ミスをうっかり見逃すところだった

Prof. Sawada の医薬品適正使用・育薬トレーニング

- ▶ 今回の問題：処方箋チェックと疑義照会のリスクマネジメント
自宅残薬による処方薬の調整の落とし穴について考える
- ▶ 前回の解答：処方箋チェックと疑義照会のリスクマネジメント
病院（薬剤部）職員への疑義照会の実施方法によっては十分な回答が得られることを認識する

よくわかる薬物相互作用

- ▶ 鉄剤服用中にお茶は問題ない？ たくさん飲んでも大丈夫？

育薬リサーチ徹底理解

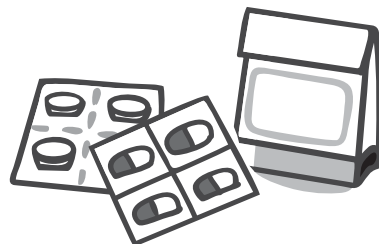
- ▶ HMG-CoA 還元酵素阻害薬による免疫性壊死性ミオパチー

副作用・相互作用ホットニュース

- ▶ イワベンケイ併用でロサルタンの代謝活性が低下 ほか

先取りニュードラッグインフォメーション

- ▶ マラロン小児用配合錠 <アトバコン/プログアニル塩酸塩>



クローズアップDI (新薬)

- ▶ イムブルビカカプセル 140 mg <イブルチニブ>

アイフィス事例

- ▶ ヒヤリ・ハット
チャンピックスで不眠の症状に悩まされ自己判断で減量していた患者
- ▶ ヒヤリハット
服薬指導不足から、手足症候群の症状を皮膚搔痒だけと思い込み、ヒルドイドソフトの使用を中断した結果、ひび割れを起こした患者

ミニミニヒヤリ・ハット・ホット

- ▶ 「服薬ケア」投与日数制限後のデパスの危険な倍量処方
- ▶ 「処方チェック」フェブリク錠が、初回から 20 mg/日 で処方されていた

Prof. Sawada の医薬品適正使用・育薬トレーニング

- ▶ 今回の問題：処方箋チェックと疑義照会のリスクマネジメント
薬物の服用時の献血の可否を調査する
- ▶ 前回の解答：処方箋チェックと疑義照会のリスクマネジメント
自宅残薬による処方薬の調整の落とし穴について考える

よくわかる薬物相互作用

- ▶ ロゼレムと強く相互作用する薬は？

育薬リサーチ徹底理解

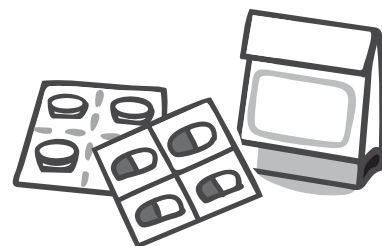
- ▶ SNRI の自動車運転への影響と添付文書の記載変更に伴う注意点

副作用・相互作用ホットニュース

- ▶ 重度腎機能障害で SU 薬による低血糖リスクが顕著に上昇 ほか

先取りニュードラッグインフォメーション

- ▶ ルテウム腔用坐剤 400 mg <プロゲステロン製剤>



クローズアップDI (新薬)

- ▶ デュオドーパ配合経腸用液 <レボドパ / カルビドパ水和物>

アイフィス事例

- ▶ ヒヤリ・ハット
OTC 薬の葛根湯を2剤形一緒に服用していた患者、液体タイプは栄養ドリンク!?
- ▶ 育薬・医薬品適正使用コンサルティング
口腔内乾燥にムコスタは有効なのか?

ミニミニヒヤリ・ハット・ホット

- ▶ 「服薬ケア」リリカで視力障害の可能性
- ▶ 「処方チェック」ワーファリンとアセトアミノフェンの併用による眼球結膜に出血の可能性

Prof. Sawada の医薬品適正使用・育薬トレーニング

- ▶ 今回の問題：服薬ケアのリスクマネジメント
ボノテオ錠 50 mg を 3 日後に連続服用するよう指導してしまった要因について考える
- ▶ 前回の解答：処方箋チェックと疑義照会のリスクマネジメント
薬物の服用時の献血の可否を調査する

よくわかる薬物相互作用

- ▶ 血圧が下がらないのはなぜ?

育薬リサーチ徹底理解

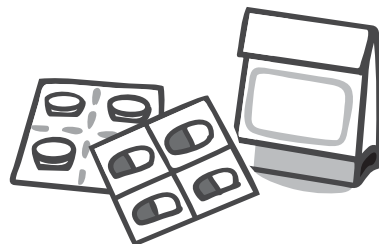
- ▶ ポラプレジック投与による銅欠乏に伴う汎血球減少及び貧血

副作用・相互作用ホットニュース

- ▶ セフトリアキソン併用でワルファリンの作用が増強 ほか

先取りニュードラッグインフォメーション

- ▶ プリマキン錠 15 mg 「サノフィ」<プリマキンリン酸塩>



クローズアップDI (新薬)

- ▶ カイプロリス点滴静注用 10 mg/40 mg <カルフィルゾミブ>

アイフィス事例

- ▶ ヒヤリ・ハット
タケキャブ錠+クラリス錠+ビクシリンカプセルでピロリ菌二次除菌?
- ▶ ヒヤリ・ハット
ベリチーム配合顆粒が入れ歯に挟まって困っていた患者

ミニミニヒヤリ・ハット・ホット

- ▶ 「処方チェック」 ジャヌビア錠とグラクティブ錠が同時に処方された?!
- ▶ 「服薬ケア」 危なかった! 医師の記載間違い、薬剤師の鑑査ミス、患者のあいまいな受け答えの重複

Prof. Sawada の医薬品適正使用・育薬トレーニング

- ▶ 今回の問題：一般調剤のリスクマネジメント
処方日、調剤日、服薬開始日が使用期限内であっても処方日数を考慮する必要がある
- ▶ 前回の解答：服薬ケアのリスクマネジメント
ボノテオ錠 50 mg を 3 日後に連続服用するよう指導してしまった要因について考える

よくわかる薬物相互作用

- ▶ アスピリンにアレルギー既往のある患者にアセトアミノフェンは問題ないか?

育薬リサーチ徹底理解

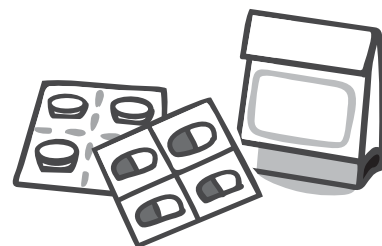
- ▶ ピオグリタゾンと膀胱がんの関連についてのリスク評価

副作用・相互作用ホットニュース

- ▶ テルミサルタン併用でロスバスタチンの血漿中濃度が上昇 ほか

先取りニュードラッグインフォメーション

- ▶ サブリル散分包 500 mg <ビガバトリン>



クローズアップDI (新薬)

- ▶ リクラスト点滴静注液 5 mg <ゾレドロン酸水和物>

アイフィス事例

- ▶ ヒヤリ・ハット
小児のマイコプラズマ肺炎にビブラマイシンが処方され、副作用を心配した母親
- ▶ 育薬・医薬品適正使用コンサルティング
咳が止まらないため服用した薬剤で舌のしびれ、味覚消失を訴えた患者、疑わしい薬は？

ミニミニヒヤリ・ハット・ホット

- ▶ 「服薬ケア」中国の漢方薬、舒肝解郁膠囊とネキシウムの飲み合わせは大丈夫？
- ▶ 「服薬ケア」PTP シートの裏面を見て「古い薬を調剤しただと怒った患者」

Prof. Sawada の医薬品適正使用・育薬トレーニング

- ▶ 今回の問題：処方せんチェックと疑義照会のリスクマネジメント
医師がなぜ本剤をこの様に過少量に処方入力してしまったか調査する
- ▶ 前回の解答：一般調剤のリスクマネジメント
処方日、調剤日、服薬開始日が使用期限内であっても処方日数を考慮する必要がある

よくわかる薬物相互作用

- ▶ パキシルを漸減中のメトプロロールの投与量調節法は？

育薬リサーチ徹底理解

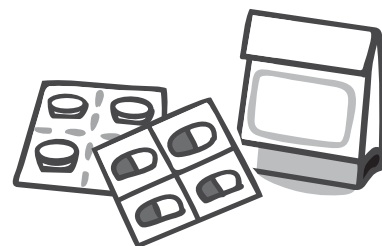
- ▶ アセトアミノフェン及び NSAID 長期使用による難聴リスクの増加

副作用・相互作用ホットニュース

- ▶ アプレピタント併用でボスチニブの血漿中濃度が上昇 ほか

先取りニュードラッグインフォメーション

- ▶ ウプトラビ錠 0.2mg <セレキシパグ>



クローズアップDI (新薬)

- ▶ ウプトラビ錠 0.2 mg、0.4 mg <セレキシパグ>

アイフィス事例

- ▶ ヒヤリ・ハット
カロリーゼロ飲料にリン酸塩が多く含まれていることを知らなかった透析患者
- ▶ ヒヤリ・ハット
退院後の初処方、デカドロンが漸減されていないことを発見

ミニミニヒヤリ・ハット・ホット

- ▶ 「服薬ケア」プレドニゾロン多量服用患者、医師の一言で不安となった
- ▶ 「服薬ケア」痛み止めが削除になった経緯を患者に伝え忘れ、困惑させてしまった!

Prof. Sawada の医薬品適正使用・育薬トレーニング

- ▶ 今回の問題：一般調剤のリスクマネジメント
規格単位が相違するエチゾラム錠を薬袋へ入れ間違った要因を考える
- ▶ 前回の解答：処方せんチェックと疑義照会のリスクマネジメント
医師がなぜ本剤をこの様に過少量に処方入力してしまったか調査する

よくわかる薬物相互作用

- ▶ チラーゼン S をフェロ・グラデュメット、酸化マグネシウムと併用して問題ないか?

育薬リサーチ徹底理解

- ▶ 副腎皮質ステロイド薬による骨粗鬆症の副作用

副作用・相互作用ホットニュース

- ▶ 乳癌患者自身により報告された治療関連毒性 ほか

先取りニュードラッグインフォメーション

- ▶ デザレックス錠 5 mg <デスロラタジン>